



**КОМИТЕТ ИМУЩЕСТВЕННЫХ ОТНОШЕНИЙ  
АДМИНИСТРАЦИИ ПЕРМСКОГО МУНИЦИПАЛЬНОГО РАЙОНА**

**РЕШЕНИЕ**

о размещении объектов № 720

Пермский край  
Пермский район

30.08.2021

Комитет имущественных отношений администрации Пермского муниципального района разрешает Открытому акционерному обществу «Межрегиональная распределительная сетевая компания Урала» (ИНН 6671163413, ОГРН 1056604000970, почтовый адрес: 620026, г. Екатеринбург, ул. Мамина Сибиряка, д. 140)

размещение объекта: «Строительство ВЛ 0,4 кВ с установкой ПУ для электроснабжения деревни Жебреи (4500061260)».

на землях государственная собственность на которые не разграничена

на срок бессрочно.

Местоположение: Пермский край, Пермский район, д. Жебреи (59:32:1820001:3002).

Приложение: схема предполагаемых к использованию земель или земельных участков.

И.о. председателя комитета  
имущественных отношений администрации  
Пермского муниципального района



(подпись, печать)

М.В. Королева

# Схема предполагаемых к использованию земель или части земельного участка

Объект: Строительство ВЛ 0,4 кВ с установкой ПУ для электроснабжения деревни Жебреи (4500061260)

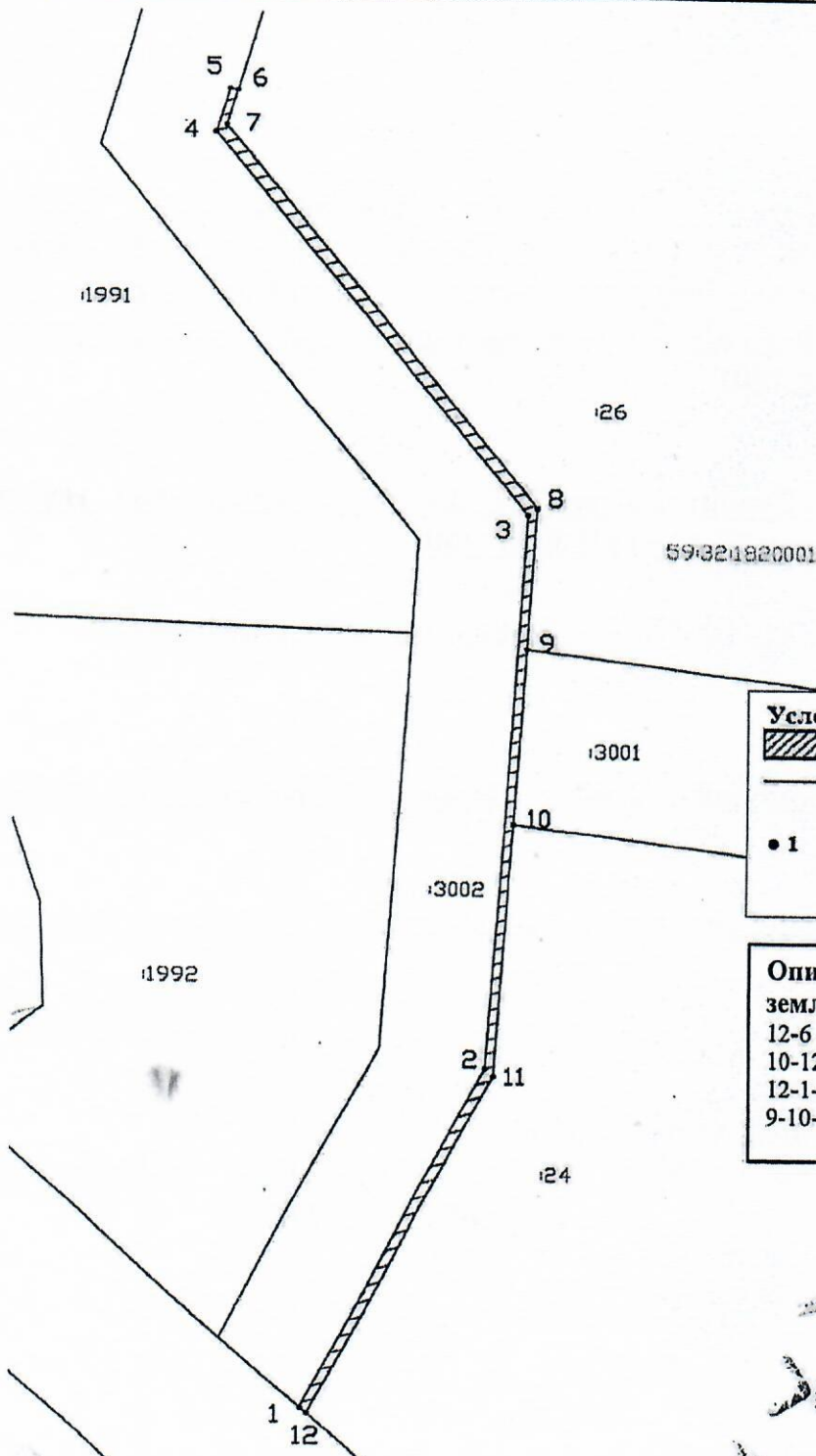
Местоположение: Пермский край, Пермский р-н, д. Жебреи (59:32:1820001:3002)

Площадь земель или части земельного участка, кв,м,: 178

Категория земель: Земли населённых пунктов

Вид разрешенного использования земельного участка:

Цель использования: под объекты инженерного оборудования электроснабжения (Строительство ВЛ 0,4 кВ с установкой ПУ для электроснабжения деревни Жебреи (4500061260))



Координаты характерных точек МСК-59		
№	X	Y
1	508616,70	2257983,85
2	508655,09	2258002,77
3	508717,76	2258006,71
4	508760,75	2257974,11
5	508765,92	2257975,57
6	508765,78	2257976,38
7	508761,59	2257975,21
8	508718,54	2258007,69
9	508702,72	2258006,69
10	508682,72	2258005,42
11	508654,15	2258003,61
12	508616,03	2257984,56
1	508616,70	2257983,85

### Условные обозначения:

- предполагаемые к использованию земли
- граница земельного участка, сведения о котором внесены в ГКН
- 1 характерные точки границы испрашиваемого земельного участка

### Описание границ смежных землепользователей:

- 12-6 - уч. с КН 59:32:1820001:3002;
- 10-12 - уч. с КН 59:32:1820001:24;
- 12-1 - уч. с КН 59:32:1820001:42;
- 9-10 - уч. с КН 59:32:1820001:3002;

Масштаб 1:500

Заявитель

Е. В. Кузнецова

